

Protections collectives contre les chutes de hauteur



3 PROTECTIONS COLLECTIVES CONTRE LES CHUTES DE HAUTEUR



Quels sont mes objectifs ?

Intervenir en sécurité sur les toitures, les zones accessibles en hauteur, les équipements en hauteur lors de leur entretien sans avoir recours à des équipements de protection individuelle.



Comment faire ?

- Installer les équipements techniques dans des zones accessibles de plain-pied pour éviter d'accéder en toiture.
- Installer des protections collectives définitives en rives de toiture.
- Supprimer les surfaces fragiles dans les circulations en hauteur.



Repères techniques

- Mettre en place des protections collectives définitives en toiture de 1,10 m de hauteur.
- Mettre en place un dispositif antichutes pour protéger les lanterneaux de toiture.
- Prévoir un accès en toiture (escalier de préférence ou échelle à crinoline) complété par un dispositif de condamnation d'accès.

Bonnes pratiques de conception

- Munir la toiture terrasse de garde-corps ou d'acrotères de $h > 1,10$ m.
- Équiper les lanterneaux d'un barraudage antichute et antieffraction.

Attention !

Les lignes de vie coûtent cher à l'installation, de plus elles imposent une vérification annuelle. Leur utilisation nécessite de former les salariés et reste dangereuse.

Comment Faire...

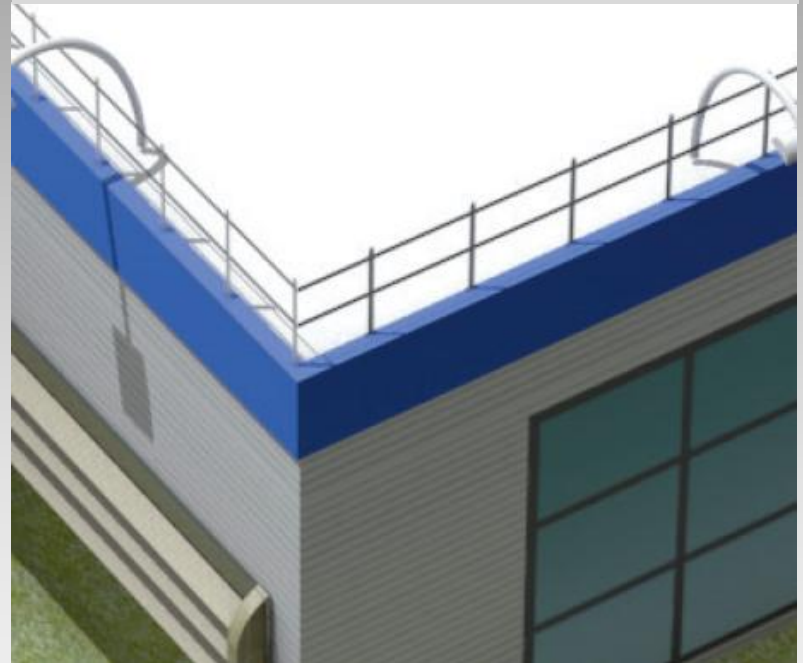
Installer des protections collectives définitives

- Placer les protections collectives de 1.10 m de hauteur, en rives de toiture

Acrotères



Garde-corps



Comment Faire...

Exemple de protections collectives en place



Comment Faire...

Exemple de protections collectives en place



Comment Faire...

Exemple de protections collectives en place



Comment Faire...

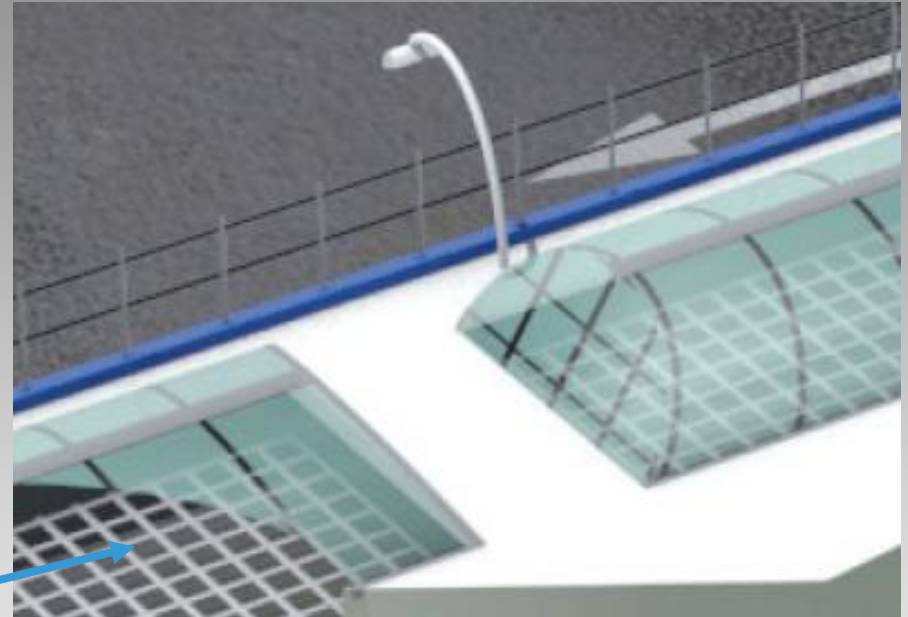
Exemple d'acrotères curviligne



Acrotères curvilignes

Comment Faire...

Dispositifs antichute



Mettre en place un dispositif antichute pour protéger de la chute au travers des lanterneaux en toiture

Comment Faire...

Accès toiture



Prévoir un accès en toiture (escalier de préférence ou échelle à crinoline) complété par un dispositif de condamnation d'accès

Comment Faire...

Accès toiture : Exemples



Dispositif de condamnation d'accès



Comment Faire...

Accès toiture : exemples



Escalier d'accès



Dispositif antichute

Comment Faire...

Dispositif "Barrières écluses"

